



Observatoire Départemental de la Sécurité Routière

Direction de l'Environnement, de l'Aménagement et du Logement
Service Infrastructures, Sécurité et Transports
Education et Sécurité Routières
02 69 61 99 34 / 02 69 61 98 56

SÉCURITÉ ROUTIÈRE
TOUS RESPONSABLES



BAROMETRE DU MOIS D'AVRIL 2016

Bilan du mois D' Avril 2016	Accidents corporels	Tués à 30 jours	Total Blessés	Dont blessés Hospitalisés
Zone Police	11	0	12	0
Zone Gendarmerie	1	0	1	1
Avril 2016 provisoire	12	0	13	1
Avril 2015	19	1	25	3
Variation 2016/2015	-7	-1	-12	-2
Evolution 2016/2015	-37%	-100%	-48%	-67%

En avril 2016, tous les indicateurs de sécurité routière enregistrent une baisse par rapport au même mois de l'année dernière.

Bilan des 4 premiers mois	Accidents corporels	Tués à 30 jours	Total Blessés	Dont blessés Hospitalisés
4 Mois 2016 provisoire	58	3	64	3
4 Mois 2015	79	1	101	12
Variation 2016/2015	-21	2	-37	12
Evolution 2015/2014	-27%	200%	-37%	100%

Durant les 4 premiers mois de l'année 2016, les accidents corporels enregistrés ont été moins nombreux (- 27%) mais particulièrement plus grave (plus de tués et de blessés hospitalisés) que durant la même période de l'année 2015.

REPARTITION DES TUES PAR MODE DE DEPLACEMENT

Les impliqués tués	Piéton	Vélo	Cyclomoteurs	Motocyclettes	VL	VU	PL	Autres	Total
Janvier 2016	0	0	0	0	0	0	0	0	0
Février 2016	0	0	1	0	0	0	0	0	1
Mars 2016	0	0	2	0	0	0	0	0	2
Avril 2016	0	0	0	0	0	0	0	0	0

Aucun usager n'ayant été tué au cours de ce mois d'avril 2016, la répartition des tués par mode de déplacement reste celle du mois de mars 2016.

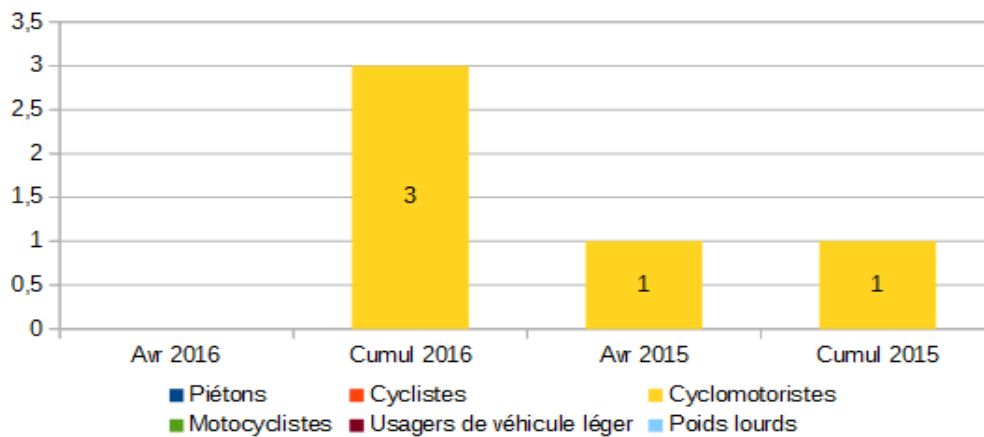
Avertissement: les résultats présentés reposent sur un système de remontées rapides. Il s'agit de données provisoires*

Les tués à trente jours: victimes décédées sur le coup ou dans les trente jours qui suivent l'accident

Les blessés hospitalisés: victimes admises comme patients dans un hôpital plus de 24 heures,

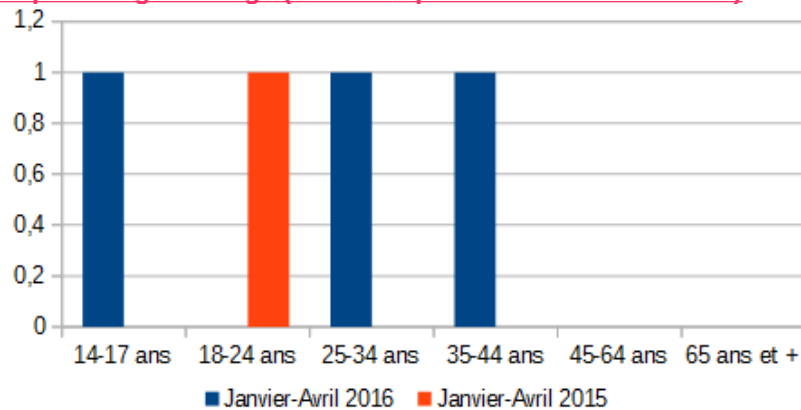
Les blessés non hospitalisés: victimes ayant fait l'objet de soins médicaux, non hospitalisés ou admises comme patients à l'hôpital moins de 24h

Répartition des tués par mode de déplacement (sur les 3 premiers mois de l'année)



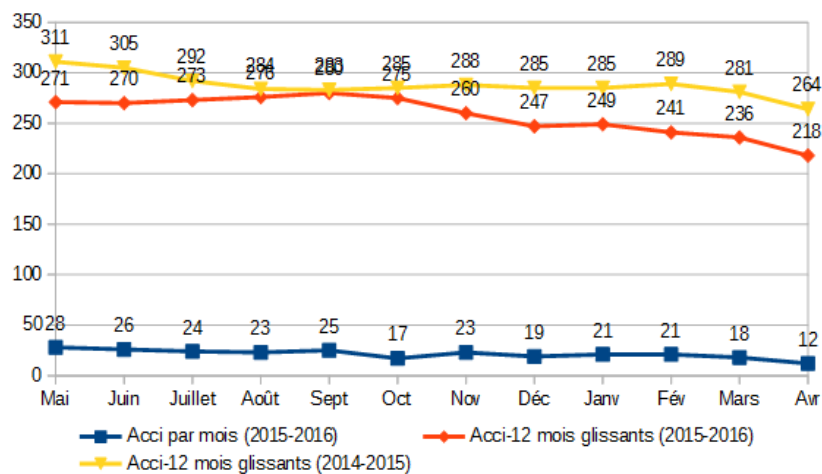
Le mois d'avril 2016 a été meilleur en sécurité routière, aucune personne tuée contre 1 tué au même mois de l'année 2015, ce qui n'est pas le cas pour les 4 premiers mois de 2016 dont le nombre de tués est de 3 contre 1 tué sur la même période de l'année 2015.

Répartition des tués par catégorie d'âge (sur les 3 premiers mois de l'année)



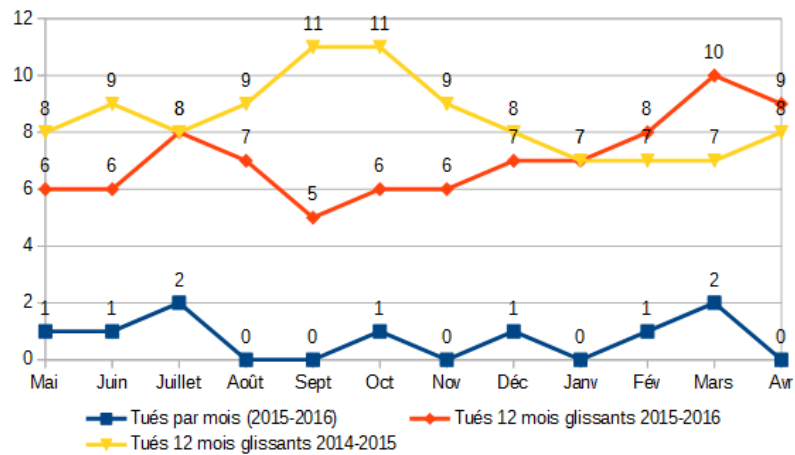
Compte tenu du bon résultat en terme de tué en ce mois d'avril 2016, la répartition des tués par catégorie d'âge est identique durant ces 4 mois à celle des 3 premiers mois.

EVOLUTION DES ACCIDENTS SUR UNE ANNEE GLISSANTE



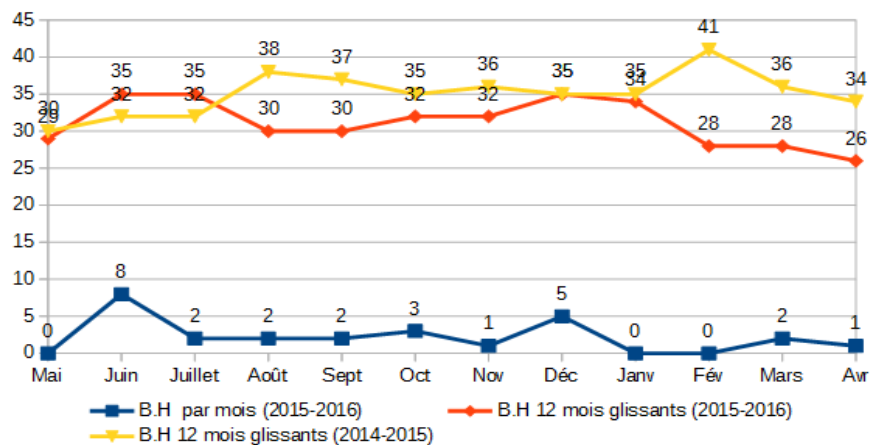
On constate une régression plus importante du nombre d'accidents corporels cumulés sur l'année glissante (2015-2016) par rapport à l'année glissante (mai 2014-avril 2015)

EVOLUTION DES TUES SUR UNE ANNEE GLISSANTE



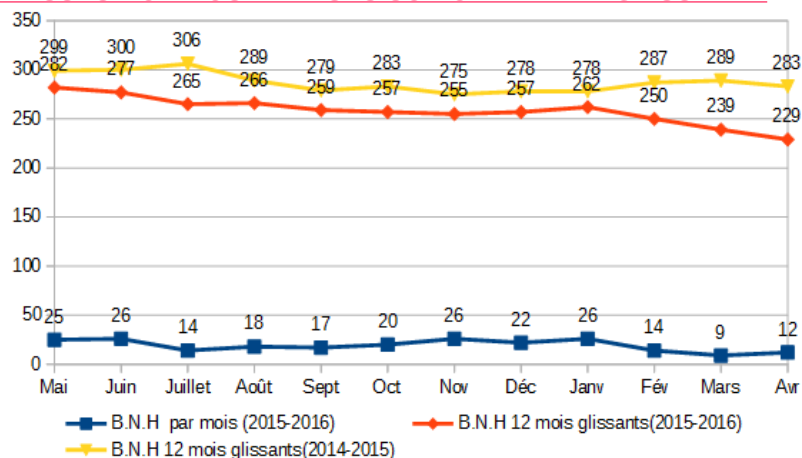
Le nombre de tué cumulés sur l'année (mai 2015-avril 2016) qui était en constante augmentation affiche au cours de ce mois une baisse et tend à se rapprocher de sa valeur de l'année (mai 2014-avril 2015)

EVOLUTION DES BLESSES HOSPITALISES SUR UNE ANNEE GLISSANTE



Le nombre des blessés hospitalisés cumulés sur l'année glissante (mai 2015- avril 2016) continue à baisser fortement par rapport à l'année glissante (mai 2014 à avril 2015).

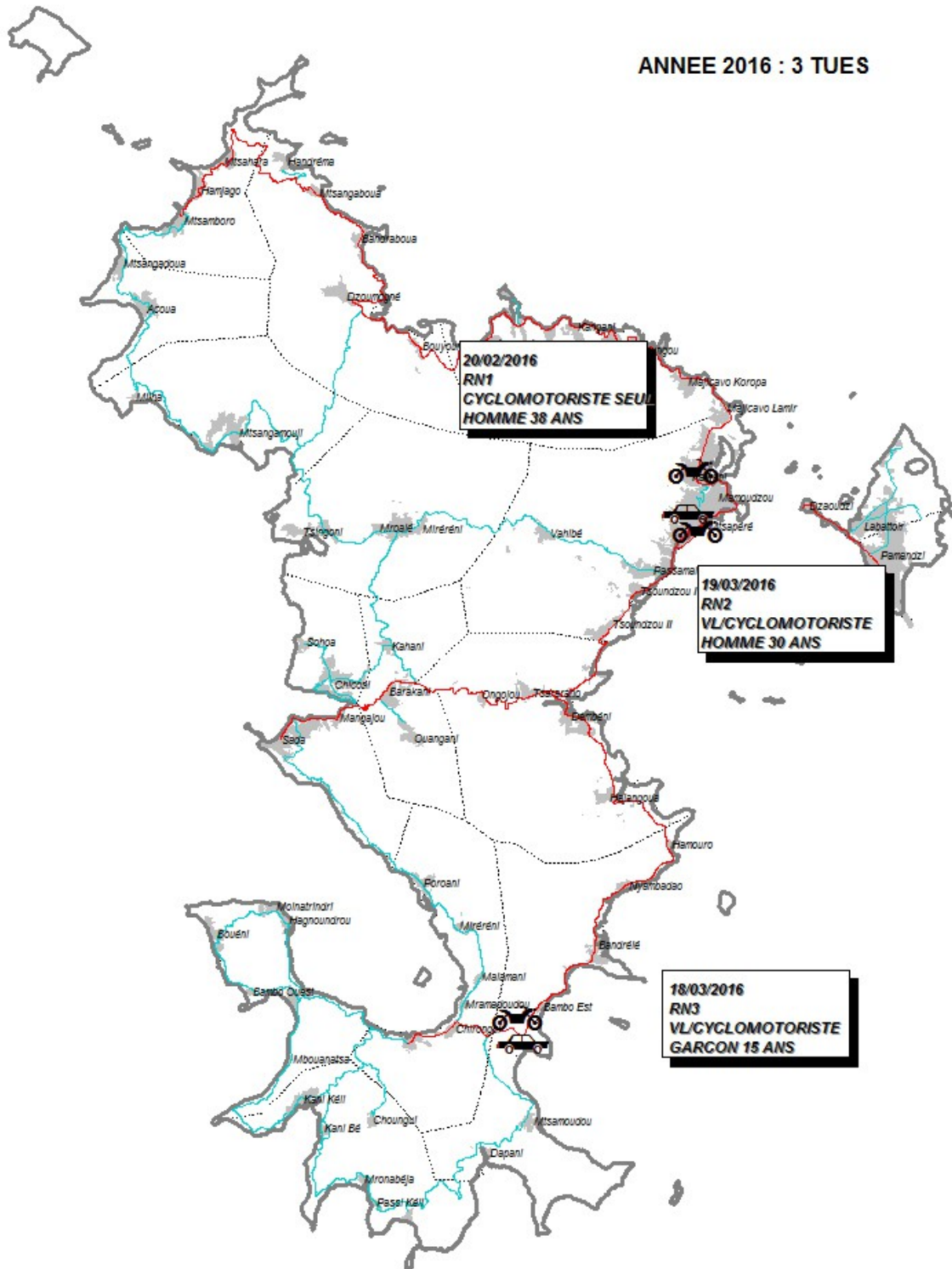
EVOLUTION DES BLESSES NON HOSPITALISES SUR UNE ANNEE GLISSANTE



La baisse constatée au niveau du nombre de blessés non hospitalisé sur l'année glissante (mai 2015 à avril 2016) s'est accentuée d'une façon plus importante et régulière les 3 derniers mois de cette période par rapport à l'année glissante (mai 2014 à avril 2015).

ANNEE 2016 : LOCALISATION DES PERSONNES TUEES PAR CATEGORIE D'USAGERS

ANNEE 2016 : 3 TUES



AVRIL 2016